

Gemeinsam sechs Schritte zur guten gesunden Kita gehen

Wir überprüfen die Ergebnisse und setzen die Entwicklung fort

- Welche Ziele und Wirkungen haben wir erreicht?
- Was hat sich bei uns im Alltag spürbar verändert?
- Haben wir Vorhaben nicht realisieren können?
- Weshalb haben wir unsere gesetzten Ziele (noch nicht) erreicht?
- Wie setzen wir die Qualitätsentwicklung unserer Kita weiter fort?

6

Wir entwickeln ein gemeinsames Verständnis

- Was verstehen wir unter Bildung und Gesundheit?
- Welche persönlichen Erfahrungen verbinden wir mit Bildung, Gesundheit, Bewegung?
- Was ist uns als Kita-Team wichtig für eine gute gesunde Kita?

1

Wir schaffen Transparenz und bestimmen den Ausgangspunkt

- Wo steht unsere Kita?
- Was zeichnet unsere Kita aus?
- Wie wird unsere Arbeit von den Eltern gesehen?
- Welche Besonderheiten in unserem Stadtteil müssen wir berücksichtigen?

2

5

Wir legen Maßnahmen fest und setzen diese um

- Was ist erstens, zweitens, drittens zu tun?
- Wer übernimmt wann welche Aufgaben im Team?
- Wie können uns die Koordination im Bezirk, unser Träger und Partner dabei unterstützen?
- Welche Akteure im Stadtteil können uns helfen?

3

Wir benennen Stärken und Entwicklungsfelder

- Welche Stärken zeichnen unsere Kita aus?
- Wo sehen wir Entwicklungsfelder, an denen wir ansetzen wollen?
- Wo sehen wir Chancen und Risiken für die Zukunft?
- An welchen inhaltlichen Themen wollen wir arbeiten?
- Welche organisatorischen Veränderungen oder Abstimmungen im Team sind wichtig?

4

Wir setzen uns Ziele

- Was wollen wir erreichen?
- Wie lauten unsere gemeinsamen Wirkungs- und Handlungsziele?
- Wie können wir die Verknüpfung von Bildung und Gesundheit nachhaltig im Kita-Alltag stärken?
- Woran können wir erkennen, ob wir die Ziele erreicht haben?

Kontaktieren Sie uns gern. Wir freuen uns auf Sie!

Bezirkskoordination

Charlottenburg-Wilmersdorf

LggK@charlottenburg-wilmersdorf.de

Friedrichshain-Kreuzberg

LggK@ba-fk.berlin.de

Lichtenberg

LggK@lichtenberg.berlin.de

Marzahn-Hellersdorf

LggK@ba-mh.berlin.de

Mitte

LggK@ba-mitte.berlin.de

Neukölln

LggK@bezirksamt-neukoelln.de

Pankow

LggK@ba-pankow.berlin.de

Reinickendorf

LggK@reinickendorf.berlin.de

Spandau

LggK@ba-spandau.berlin.de

Steglitz-Zehlendorf

LggK@ba-sz.berlin.de

Tempelhof-Schöneberg

kindertagesbetreuung@ba-ts.berlin.de

Treptow-Köpenick

JugLggK@ba-tk.berlin.de

Konsultationskitas im Landesprogramm

„Die Insel“

kita-die-insel@jao-berlin.de

„Wortschmiede“

koki@albatrossgmbh.de

Die persönlichen Kontaktdaten der Bezirkskoodinator:innen und der Konsultationskitas finden Sie auf unserer Website über den QR-Code:



Landeskoordination

lggk@beki-qualitaet.de

Steffi Petruz
Tel.: 030 90227 5434

Heike Schuchardt
Tel.: 030 90227 5984

Solongo Myagmar
Tel.: 030 90227 5727

Ute Vogel
Tel.: 030 90227 6595

Weitere Informationen zum Landesprogramm erhalten Sie unter:

www.gute-gesunde-kitas-in-berlin.de

Koordination des Landesprogramms:



Im Auftrag der



Text: Solongo Myagmar, Steffi Petruz, Silvia Richter (Mediamondl), Heike Schuchardt | Redaktion: Landeskoordination LggK | Illustrationen: Ines Meyer | Gestaltung: werkzwei, Detmold | Druck: Gieselmann Druck und Medienhaus

Berliner Landesprogramm »Kitas bewegen – für die gute gesunde Kita« (LggK)

Das Land Berlin und folgende Partner unterstützen Kitas mit dem Berliner Landesprogramm dabei, eine gesunde Lebenswelt Kita zu schaffen und damit gute Zukunftschancen für Kinder zu ermöglichen:

Bezirksamt Charlottenburg-Wilmersdorf
Bezirksamt Friedrichshain-Kreuzberg
Bezirksamt Lichtenberg
Bezirksamt Marzahn-Hellersdorf
Bezirksamt Mitte
Bezirksamt Neukölln
Bezirksamt Pankow
Bezirksamt Reinickendorf
Bezirksamt Spandau
Bezirksamt Steglitz-Zehlendorf
Bezirksamt Tempelhof-Schöneberg
Bezirksamt Treptow-Köpenick
AOK Nordost – Die Gesundheitskasse
Ärztekammer Berlin
BARMER Landesvertretung Berlin/Brandenburg

Berufsgenossenschaft für Gesundheitsdienst und Wohlfahrtspflege (BGW)
BIG direkt gesund
BKK Landesverband Mitte
DAK – Gesundheit
IKK Brandenburg und Berlin
Kaufmännische Krankenkasse (KKH)
Knappschaft Regionaldirektion Berlin
mkk – meine krankenkasse
Senatsverwaltung für Bildung, Jugend und Familie
Senatsverwaltung für Wissenschaft, Gesundheit und Pflege
Techniker Krankenkasse
Landesvertretung Berlin und Brandenburg
Unfallkasse Berlin



Bildung und Gesundheit gehören zusammen

Für eine ganzheitliche Entwicklung von Kindern sowie das Ausprägen von gesunden Lebensweisen ist eine Umwelt wichtig, in der Bildung und Gesundheit eng miteinander verbunden sind.

„Gesundheit ist ein Zustand körperlichen, seelischen und sozialen Wohlbefindens.“ Weltgesundheitsorganisation WHO

„Wenn sich Kinder in ihrem Umfeld wohlfühlen, begegnen sie der Welt offen und neugierig. Und Neugierde ermöglicht wiederum Bildung.“ Steffi Petruz, Landeskoordinatorin LggK



Pädagog:innen in Kitas haben als Vorbilder – neben den Eltern – einen bedeutenden Einfluss auf das Erlernen und Erleben gesunder Lebensweisen.

Für Kitas bedeutet dies: Es liegt in ihrer Hand, **Gesundheits- und Bildungschancen von Kindern** gezielt zu ermöglichen.

Und genau dabei werden sie vom Berliner Landesprogramm »Kitas bewegen – für die gute gesunde Kita« unterstützt.

Ziel des Berliner Landesprogramms ist es, die **Qualität in Kitas** in Bezug auf Bildung und Gesundheit nachhaltig zu steigern und so die **Gesundheitssituation** und das **Wohlbefinden aller am Kita-Alltag Beteiligten** dauerhaft **positiv** zu beeinflussen.

Teilnahme am LggK – ein Gewinn für alle

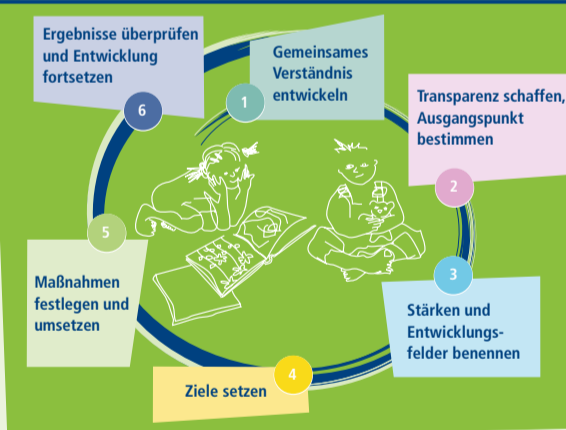
Das Berliner Landesprogramm ist partizipativ angelegt und ...

- unterstützt die **Kitas** dabei, das Thema Bildungs- und Gesundheitsqualität fest im Kita-Alltag zu verankern.
- kann als internes Evaluationsinstrument zur Arbeit mit dem Berliner Bildungsprogramm genutzt werden.
- bietet den **Kita-Mitarbeitenden** eine an ihre individuellen Bedürfnisse angepasste enge fachliche Begleitung.
- ermöglicht es den **Kindern**, sich mit ihrer Meinung aktiv in die Weiterentwicklung ihrer guten gesunden Kita einzubringen.
- macht deutlich, wie wichtig gesunde Arbeitsbedingungen für bestmögliche pädagogische Arbeit sind.
- gibt dem **Kita-Träger** Impulse für betriebliches Gesundheitsmanagement.
- stärkt die Ressourcen und das Wohlbefinden der Kita-Mitarbeitenden und den Zusammenhalt im Team.
- fördert die Transparenz in der Kita und die **Elternbeteiligung**.
- stellt den Kitas eine Vielzahl von Materialien, Fortbildungs- und Beratungsangeboten für ihre individuelle Qualitätsentwicklung zur Verfügung.
- ist für Kitas jeglicher Größe geeignet und bietet ihnen die Chance, sich dauerhaft untereinander zu vernetzen und im **Bezirk** gegenseitig zu unterstützen.

„Die Teilnahme am LggK lohnt sich auf jeden Fall, denn es ist ein lebensveränderndes Programm, nicht nur eines, das den Kita-Alltag verändert.“
Jenni Osei-Bonsu, Leiterin der LggK-Konsultationskita „Wortschmiede“

So funktioniert's

- Mittelpunkt des Landesprogramms ist ein sogenannter Organisationsentwicklungskreislauf mit 6 Schritten, der in einem Zeitraum von zwei Jahren durchlaufen wird. Start ist jeweils in den geraden Kalenderjahren.
- Jede teilnehmende Kita benennt zwei „Multiplikator:innen“: die Kita-Leitung und eine pädagogische Fachkraft aus dem Team.
- Prozessbegleiter:innen qualifizieren die Multiplikator:innen innerhalb von zwei Jahren zu jedem der sechs Schritte.
- Die Multiplikator:innen geben die Schulungsinhalte mithilfe der zahlreichen Materialien und erlernten Methoden an ihr Team weiter. Sie begleiten den Prozess als interne Evaluation in ihrer Kita.
- Während des gesamten Prozesses werden die Kitas von den Landes- und Bezirkskoordinator:innen fachlich und organisatorisch unterstützt und erhalten vielfältige Qualifizierungsangebote von Partnern.
- Nach der erfolgreichen Umsetzung beginnt die Nachhaltigkeitsphase, hier kann der Prozess erneut begonnen werden.
- Bewerben kann sich jede Berliner Kita, deren Bezirk am Landesprogramm teilnimmt.



Die Partner des Landesprogramms



Am Landesprogramm teilnehmende Berliner Bezirke

