

A young child wearing a dark blue winter jacket, a striped beanie with a pom-pom, and light-colored pants is standing in a pile of dry autumn leaves. The child is reaching out with their right hand to touch a large, weathered, grey log that is leaning against a red brick wall. The wall has some dried, brown leaves and twigs clinging to it. The scene is outdoors, likely in a schoolyard or garden during autumn.

Naturerfahrung in der Kita

Die Bildungsbereiche

Team



Förderung

BERLIN	
Senatsverwaltung für Bildung, Jugend und Familie	

BERLIN	
Senatsverwaltung für Umwelt, Mobilität, Verbraucher- und Klimaschutz	

€



Grün macht Schule
KinderGARTEN



ca. 2.600 Tageseinrichtungen
5 Städtische Eigenbetriebe (mit derzeit 276 Kitas)
ca. 270 Träger
ca. 580 Elterninitiativ Kitas

ca. 773 Allgemeinbildende Schulen
ca. 360.031 Schülerinnen und Schüler

Wie erinnern Sie Ihren Kindergarten?



Pädagogische Grundlagen



Berliner Bildungsprogramm für Kitas und Kindertagespflege

Senatsverwaltung
für Bildung, Jugend
und Wissenschaft

be  **Berlin**

Pädagogische Grundlagen

- Bildung ist Aneignung und Gestaltung von Welt
- Zeit und Raum geben für das Experimentieren, Suchen, Ausprobieren, Übertragen von Lösungswegen, auch in der Gruppe
- Elementare Erfahrungen mit Feuer, Wasser, Erde und Luft sollen ermöglicht werden
- Kinder sollen die Möglichkeit bekommen, sich als Teil der Natur wahrnehmen zu können, Zusammenhänge zu entdecken, Natur und Umwelt zu erforschen
- Erfahrungsanregungen mit Sand, Wasser und Naturmaterialien sollen gegeben werden

Berliner Bildungsprogramm – für Kitas und Kindertagespflege

Lebenswelt der Kinder

- Das Kind in seiner Welt
- Das Kind in der Kindergemeinschaft
- Weltgeschehen erleben, Welt erkunden und mitgestalten

Ziele des pädagogischen Handelns: Kinder stärken

- Ich-Kompetenzen
- Sozialkompetenzen
- Sachkompetenzen
- Lernmethodische Kompetenzen

Bildungsbereiche

- Gesundheit
- Soziales und kulturelles Leben
- Kommunikation: Sprachen, Medien, Schriftkultur
- Kunst: Bildnerisches Gestalten, Musik, Theater
- Mathematik
- Natur – Umwelt – Technik

Bildungs- und Erziehungspartnerschaft mit Eltern

Qualitätsansprüche und Kriterien.

Pädagogisch-methodische Aufgaben

- Beobachten und Dokumentieren
- Gestaltung des alltäglichen Lebens
- Spielanregung
- Projektgestaltung
- Raum- und Materialangebot
- Integration von Kindern mit Behinderung
- Übergänge gestalten

Qualitätsansprüche und Kriterien.

Demokratische Teilhabe

- Zusammenarbeit und Kommunikation im Team
- Kita-Leitung und Trägerverantwortung

Qualitätsansprüche und Kriterien.

Pädagogische Grundlagen für naturnah gestaltete Außengelände

Bildungsbereiche

- Gesundheit
- Soziales und kulturelles Leben
- Kommunikation: Sprachen, Medien, Schriftkultur
- Kunst: Bildnerisches Gestalten, Musik, Theater
- Mathematik
- Natur – Umwelt – Technik

Gesundheit

bewegen, balancieren, klettern, matschen, hinfallen, ausprobieren, alle Sinne erfahren, frische Luft...



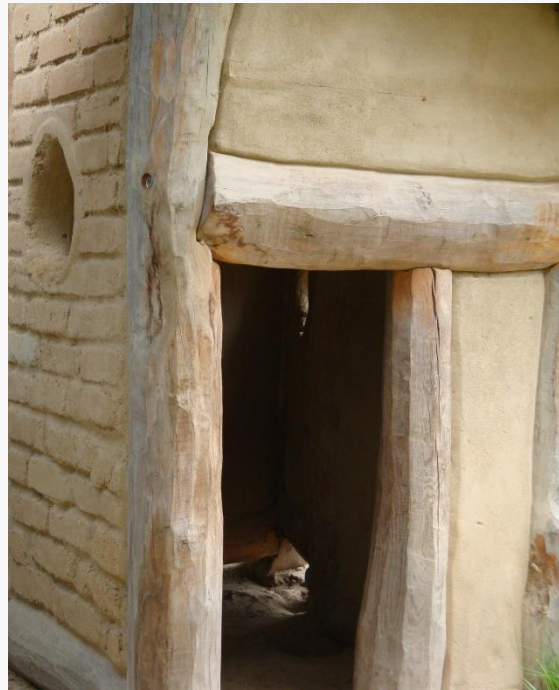
Soziales und kulturelles Leben

gemeinsam toben, spielen, erforschen, verändern, arbeiten, verantwortlich sein,
sich austauschen und helfen ...



Kommunikation: Sprachen, Medien, Schriftkultur

Gespräch anregen - Kommunikations- u. Rückzugsräume, laut sein dürfen, rufen, schreien, tuscheln, beobachten, sich austauschen...



Kunst: Bildnerisches Gestalten, Musik, Theater

Farbe, Skulptur, mit Holz, Steine, Äste, Erde und Naturmaterial, Fantasie herausfordern ...



Mathematik

sammeln, tauschen, zählen, handeln, rollern, abmessen ...



Natur - Umwelt - Technik

Pflanzen, Tiere - Insekten erleben, biegen, ziehen, heben, werfen, bauen, erfahren und konstruieren...



**Was hätten Sie sich
gewünscht?**

Spielplatz oder



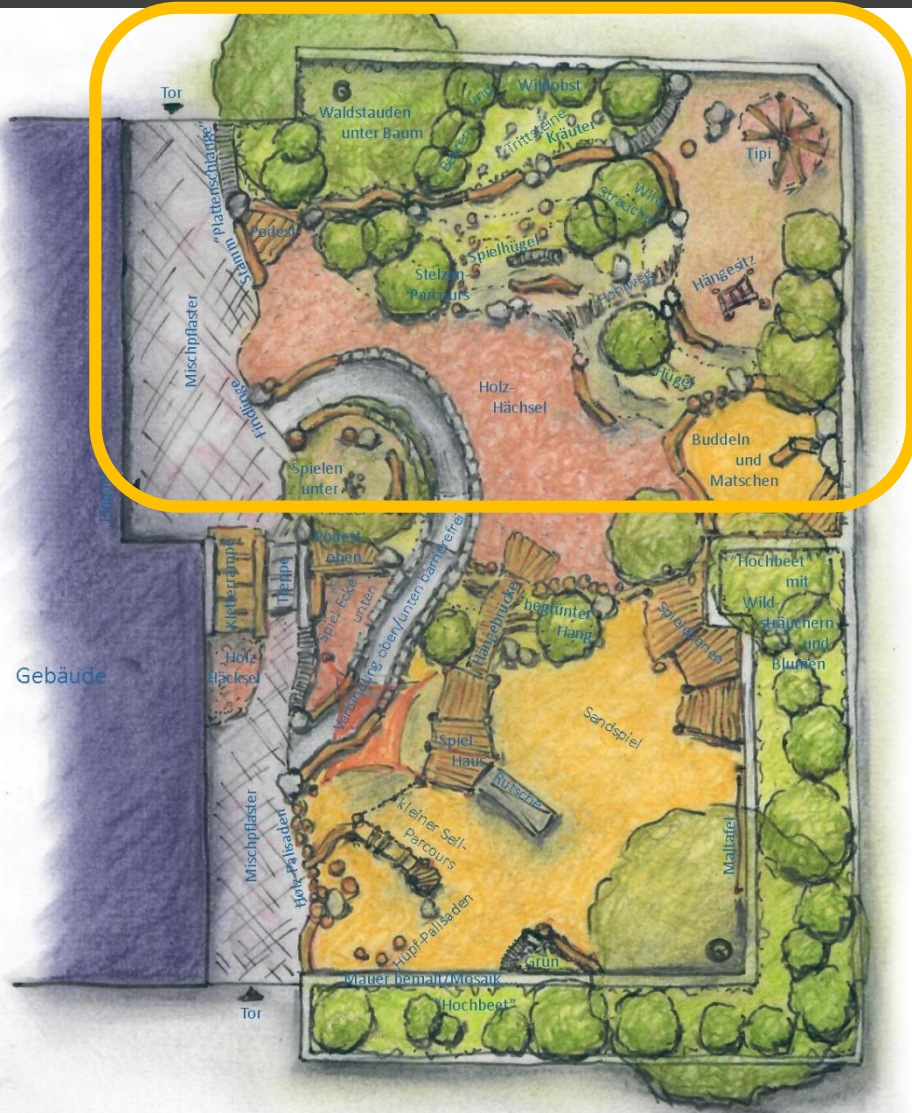
Spielwelt?



Partizipation



Vom Konzept zur Umsetzung



Pflanzaktionen



vorher



nachher



nachher



U3-Bereich



U3-Bereich

















Grün auf´s Dach und an die Fassade!













Vielen Dank!

